

# Система рельсового скрепления для бетонных шпал

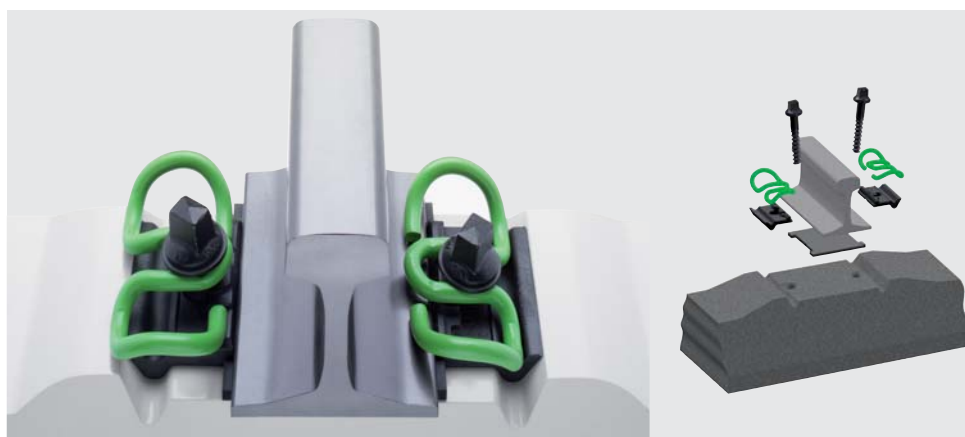
Система W 21 / W 21 HS (High Speed)

# Система W 21 / W 21 HS (High Speed) с упругой клеммой Skl 21

Высокоэластичная система рельсового скрепления на бетонной шпале для магистральных путей и для высокоскоростного движения.

## СВОЙСТВА

- Упругая клемма Skl 21 с амплитудой усталостной прочности 2,5 мм
- Защита от опрокидывания рельса путем использования средней петли упругой клеммы и особой конструкции углонаправляющей плиты
- Применение высокоэластичных прокладок со показателями жесткости  $> 30$  кН/мм позволяет значительно погрузиться в них рельсу в вертикальном направлении
- Высокоэластичная прокладка предохраняется от перегрузки защитой от опрокидывания углонаправляющей плиты
- Система электрически изолирована подрельсовой прокладкой, углонаправляющими плитами и пластмассовыми дюбелями
- Регулировка ширины колеи  $\pm 10$  мм путем замены углонаправляющих плит
- Возможно применение cellentic\*



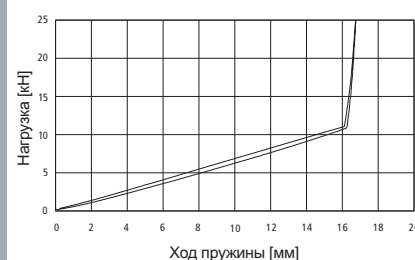
предмонтировано

смонтировано

Система W 21



Диаграмма нагрузка-ход пружины упругой клеммы Skl 21



Vossloh Fastening Systems GmbH  
A/я 18 60  
D-58778 Вердоль  
Телефон +49 (0) 23 92/52-0  
Факс +49 (0) 23 92/52-375  
info@vfs.vossloh.com

[www.vossloh-fastening-systems.de](http://www.vossloh-fastening-systems.de)

\*cellentic является в Германии зарегистрированным товарным знаком Vossloh-Werke GmbH.  
Процедуры сертификации находятся на стадии оформления в более чем 70 странах.